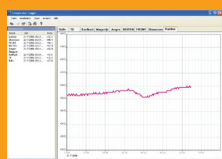
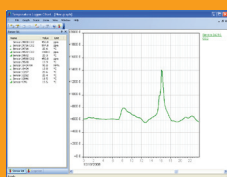


Détecteurs

Pour le système
USB HF
MultiLog TL-500



TL-3TSN

Détecteur Standard

Portée **50 m. (Vue dégagée: 100 m.)**
 Plage de mesure **-30 à +80 degrés Celsius, ± 0,5° à 1°**
 Alimentation **2 piles LR3 (AAA)**
 Dimensions (LxPxH) **58x21x65 mm**



TSN-50E

Longue portée

Portée **90 m. (Vue dégagée: 180 m.)**
 Plage de mesure **-30 à +80 degrés Celsius, ± 0,5° à 1°**
 Alimentation **2 piles LR3 (AAA)**
 Dimensions (LxPxH) **58x21x65 mm**



TSN-TH70E

Température et Humidité relative

Portée **90 m. (Vue dégagée: 180 m.)**
 Plage de mesure **-40 à +120 degrés Celsius, ± 0,5°.**
Humidité relative 0 à 100% RH, ±4.5 % RH
 Alimentation **2 piles LR3 (AAA)**
 Dimensions (LxPxH) **58x21x65 mm**



TSN-TH70E

Température et Humidité relative Sonde externe

Portée **90 m. (Vue dégagée: 180 m.)**
 Plage de mesure **-40 à +120 degrés Celsius, ± 0,5°.**
Humidité relative 0 à 100% RH, ±4.5 % RH
 Alimentation **2 piles LR3 (AAA)**
 Dimensions (LxPxH) **58x21x65 mm**



TSN-EXT44

Sonde externe de température

Portée **90 m. (Vue dégagée: 180 m.)**
 Plage de mesure **-30 à +80 degrés Celsius, ± 0,5° à 1°**
 Alimentation **2 piles LR3 (AAA)**
 Dimensions (LxPxH) **58x21x65 mm**
 Longueur du cordon **750 mm**



TSN-33MN

Détecteur MINI, étanche

Portée **25 m. (Vue dégagée: 50 m.)**
 Plage de mesure **-30 à +80 degrés Celsius, ± 0,5° à 1°**
 Alimentation **1 pile bouton au Lithium CR2020 ou CR2032**
 Dimensions (ØxH) **33x11 mm**